

2021年
事業年度分

<協会けんぽ> 全国健康保険協会管掌健康保険

生活習慣病予防健診のご案内

2021/6/7更新

協会けんぽの補助制度を活用し、健康チェックを定期的におこなひましょう。

本制度を利用し、より検査が充実した人間ドックお安く受診していただくことも可能です。

お問い合わせください。

受診対象者

受診日に<協会けんぽ>にご加入の本人(ご家族は対象外)であり、かつ、検査内容別に生年月日、年齢、性別などの適格条件を満たす場合に、下記受診料金(窓口負担金)でご利用いただけます。

検査内容とご利用料金【2021年4月～2022年3月までのご利用分】

(消費税込)

健診コースと対象者	検査内容	1名あたり 窓口負担金
① 一般健診 〔35歳～74歳〕 ※75歳の方は誕生日前日までに受診を終えることが必要です。	問診・視診・触診・聴打診、身体計測(身長・体重・BMI・腹囲など)、視力、聴力、血圧、尿検査(糖・蛋白・潜血)、便潜血、血液一般(赤血球・白血球・血色素量・ヘマトクリット値)・血糖・尿酸・クレアチニン・脂質(総コレステロール・HDLコレステロール・LDLコレステロール・中性脂肪)・肝機能(GOT・GPT・γ-GTP・ALP)、胸部X線、胃カメラ(経口又は経鼻)又は胃部X線検査、安静時心電図	7,169円
② 眼底検査〔35歳～74歳〕	医師が必要と認める場合のみ	79円
所定条件のもとに上記①の一般健診に追加して受診可能		
③ 子宮頸がん検診<単独受診> 〔20歳～38歳の偶数年齢〕	婦人科内診、子宮頸部細胞診	1,039円

上記①の一般健診を受診される方は、所定条件のもとで有料にて下記の追加検査を受診することができます。

追加検査	④ 付加健診 〔40歳・50歳〕	尿沈渣、血液(血小板数・末梢血液像・総蛋白・アルブミン・総ビリルビン・アミラーゼ・LDH)、眼底検査、肺機能検査、腹部超音波検査	4,802円
	⑤ 乳がん検診 〔40歳～74歳の偶数年齢〕	マンモグラフィ(乳房X線検査)	1,086円
	※乳房超音波検査は補助制度外の検査として実費窓口負担金4,320円がかかります。		
	⑥ 子宮頸がん検診 〔36歳～74歳の偶数年齢〕	婦人科内診、子宮頸部細胞診 ※36歳、38歳の方は子宮頸がん検診の単独受診も可能。	1,039円
⑦ 肝炎ウイルス検査 〔HCV抗体、HBs抗原〕	次の①、②のどちらかに該当する方が受診可能。 ①、協会けんぽの生活習慣病予防健診の一般健診を受診される方 ②、上記①の健診結果でGPTの値が36(U/L)以上であった方 ※過去にC型肝炎ウイルス検査を受けたことのある方は受診できません。	624円	

※ 窓口負担金は窓口でお支払いください。窓口負担金を事業所へ請求する事も可能です。

※ 75歳を迎える方は、誕生日から後期高齢者医療制度加入者となるため、誕生日前日までに受診を終えていただく必要があります。

※ 協会けんぽ健診の制度適用外の方は上記料金にかかわらず別途全額の実費がかかります。

ご予約は下記にお電話ください

協会けんぽ 生活習慣病予防健診について

●印：協会けんぽの制度上の検査
(おもて面をご参照ください)
無印：制度外の検査(実費)

<※協会けんぽの制度上の健診または制度以外の健診における幾つかの画像検査>

● 食道・胃・十二指腸内視鏡検査 **〔経口、経鼻選択可能〕**



病変の有無を調べ、がんなどの早期発見に役立ちます。



● 食道・胃・十二指腸 X線検査<バリウム検査>



バリウム(造影剤)を飲んでX線により検査します。

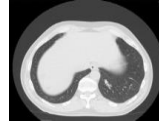
● 腹部超音波検査：付加健診の項目の一部



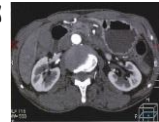
肝臓、胆嚢、膵臓、腎臓、脾臓などを検査します。腫瘍、ポリープ、結石、脂肪肝などの他、子宮筋腫や前立腺疾患なども発見される場合があります。

マルチスライスCT

胸部

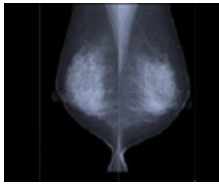


腹部



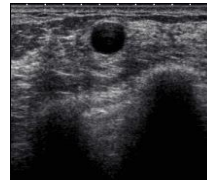
通常の健診では発見しにくい肺や腹部の各臓器の腫瘍等の早期発見に威力を発揮します。

● 乳房X線検査<マンモグラフィ>



乳房・乳腺専用のX線検査で、腫瘍や石灰化の有無などから乳がんを診断します。乳房を圧迫して撮影するため、多少の痛みを伴うことがあります。

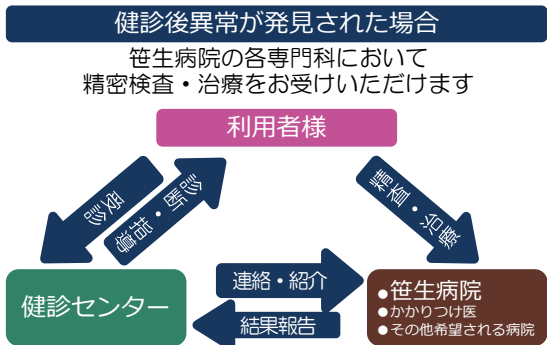
乳房超音波検査



触診やマンモグラフィ検査ではわからない病変を発見することができます。また、良性・悪性の判断がつきやすく、乳がんの診断に有用です。

***** << お申し込み・お支払いなどのQ & A >> *****

- Q 病院へ申し込みをするときに、伝えるべき健診の種類や名称、実施時期がわかりませんので教えてください。
- A ご勤務先へご自身が受けるべき検査の種類や名称、実施時期をご確認願います。その結果、協会けんぽの生活習慣病予防健診という事であれば、こちらの案内書の検査内容、料金、申込み方法をご参照ください。
- Q 全国健康保険協会管掌健康保険の任意継続ですが、この保険制度の上での生活習慣病予防健診を受けることができますか？
- A 受けることができます。
- Q 兵庫県外にある勤務先から「自分で病院へ予約をし、その後は勤務先へ連絡するように」と言われていますが、笹生病院に申し込みをしてよいのでしょうか？
- A 協会けんぽに加入している事業所であれば、日本全国どちらの事業所に勤務している方でも笹生病院へお申し込みをさせていただいて結構です。その後はご勤務先のご担当者から「全国健康保険協会兵庫支部保健グループ」(TEL 078-252-8705)あて、所定の健診申込書にてお申し込みをしておいてください。
- Q 支払い方法はどのようになっていますか？
- A 受診窓口で負担金をお支払いください(クレジットカードも利用可能)。受診後にご勤務先から受診者へ負担金の全部または一部を返金、精算していらっしゃるケースも多いようです。ご勤務先へご確認のうえ、お申し込みください。



さそろ SASO 医療法人社団 清和会 笹生病院 健診センター

笹生病院健診センター ☎ 0798-34-0807(直通)
笹生病院 ☎ 0798-22-3535(代表)
URL http://www.saso.or.jp/
住所 兵庫県西宮市弓場町5番37号

〔笹生病院診療科〕
外科・内科・整形外科・脳神経外科・形成外科・循環器内科
心臓血管外科・泌尿器科・消化器内科・消化器外科・内視鏡内科・
内視鏡外科・呼吸器内科・呼吸器外科・肛門外科・放射線科・
リハビリテーション科・麻酔科・血液浄化センター ※24時間救急体制

指定・認定

・日本医療機能評価機構認定病院 ・全国健康保険協会生活習慣病予防健診実施機関 ・マンモグラフィ検査施設画像認定

※日帰り人間ドック実施指定施設(全日病)・・・人間ドックをご検討の場合は別途お問い合わせください。
※協会けんぽの補助制度を併用・活用して人間ドック並みの健診を受けられる場合も別途お問い合わせください。